

Resultados del monitoreo del estado del parque de equipos en Primaria

Resumen 2015

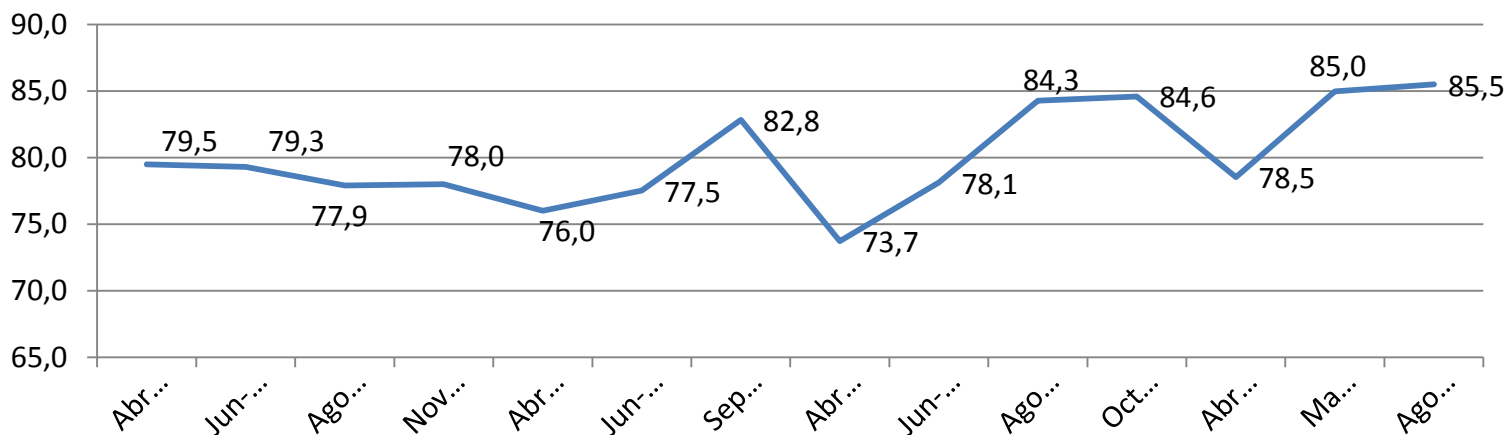
Departamento de Monitoreo y Evaluación

Plan Ceibal

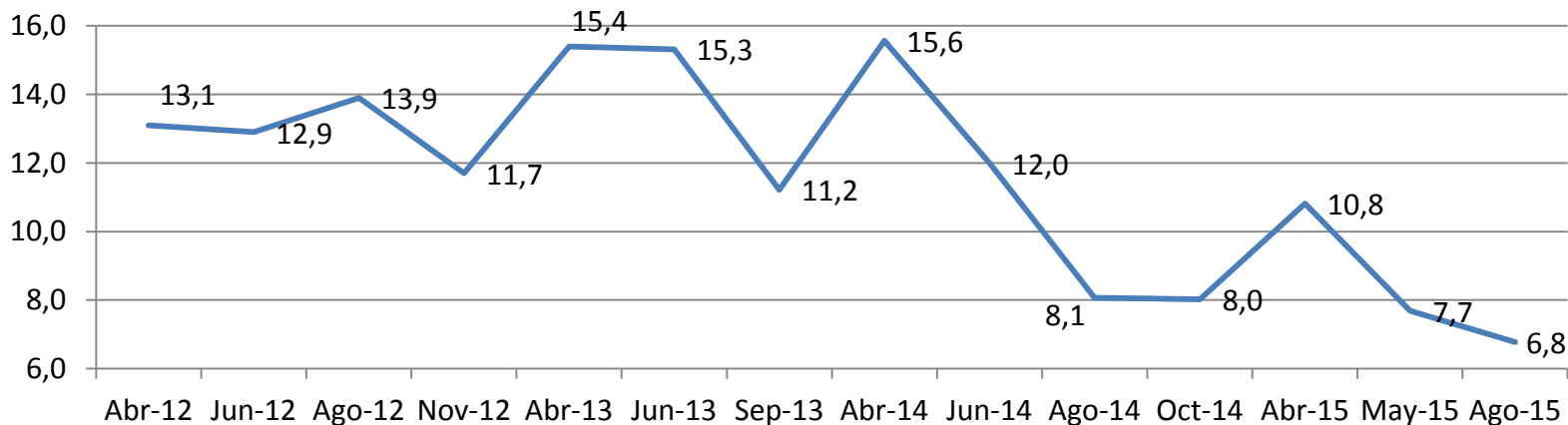
Estado del parque

Total país – En % de Equipos

En funcionamiento



Rotas

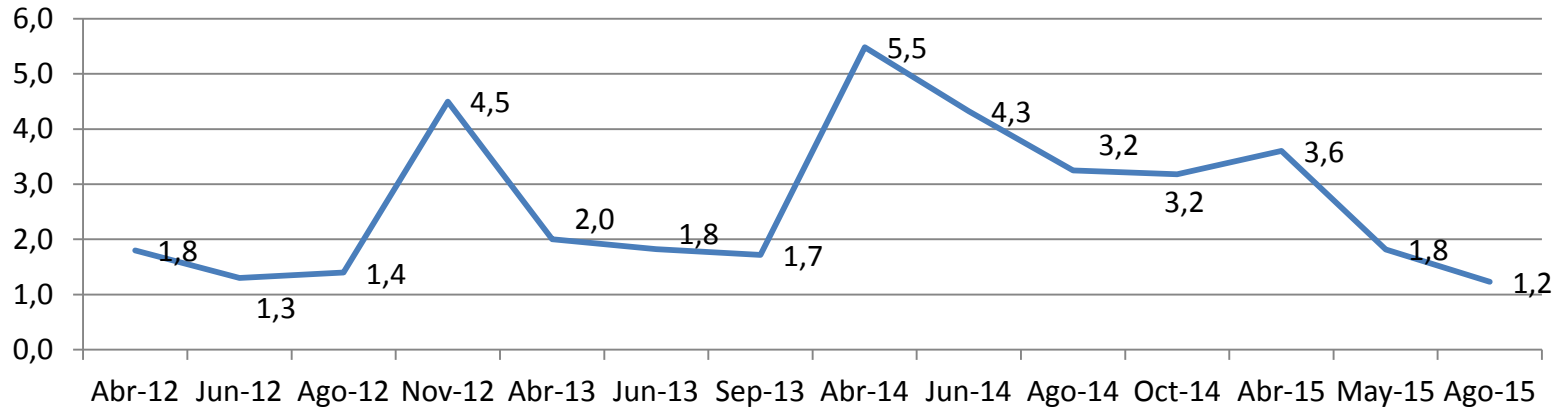


Estado del parque

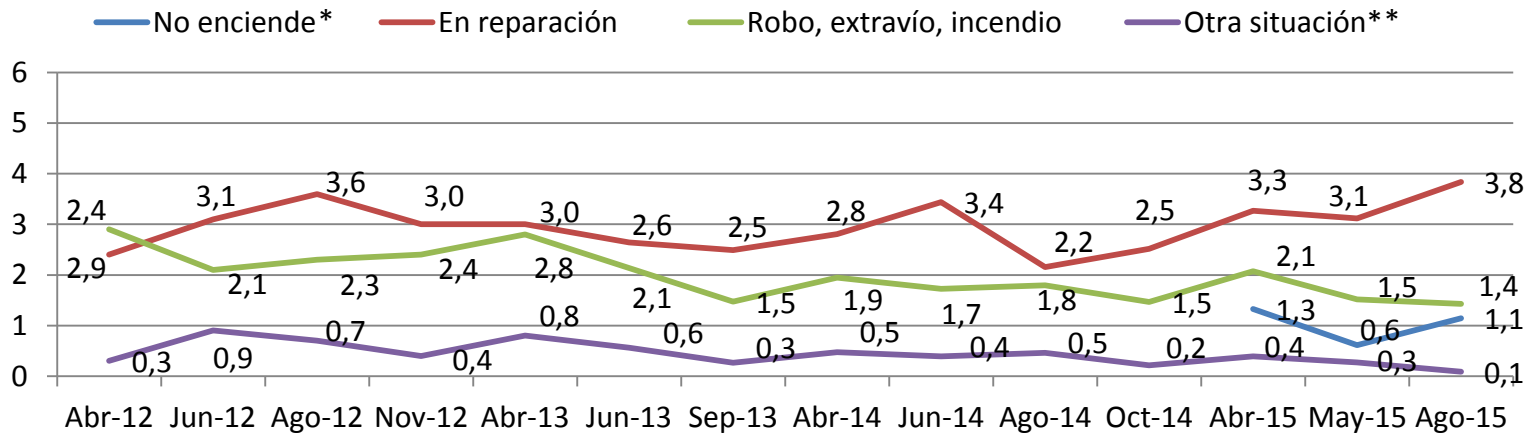
Plan Ceibal

Total país – En % de Equipos

Bloqueadas



Otros casos



*No enciende corresponde solo a las Tablets que no llevaron los alumnos.

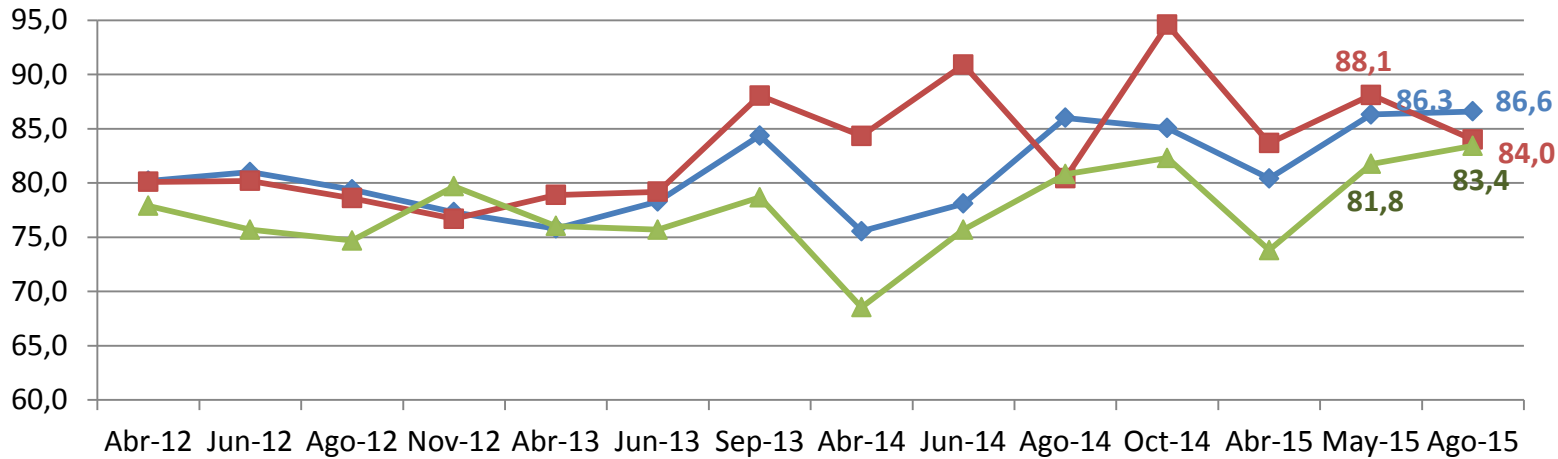
**En reparación, robo, extravió, incendio, otros.

Estado del parque

Plan Ceibal

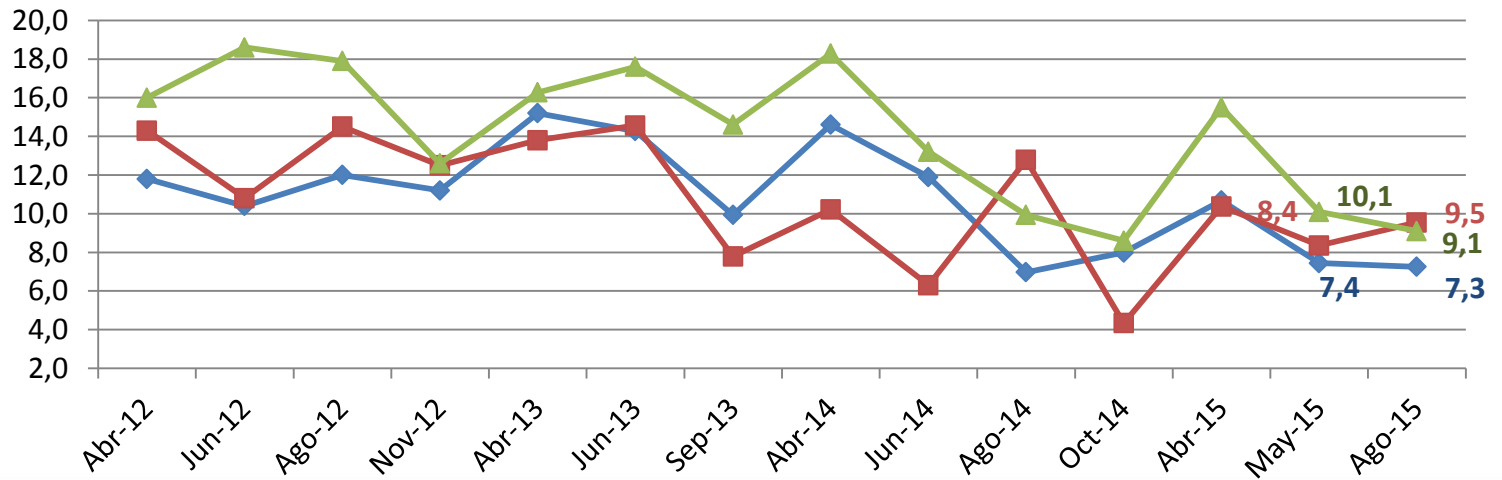
Según región – En % de Equipos

En funcionamiento



◆ Interior urbano ■ Rural ▲ Montevideo

Rotas

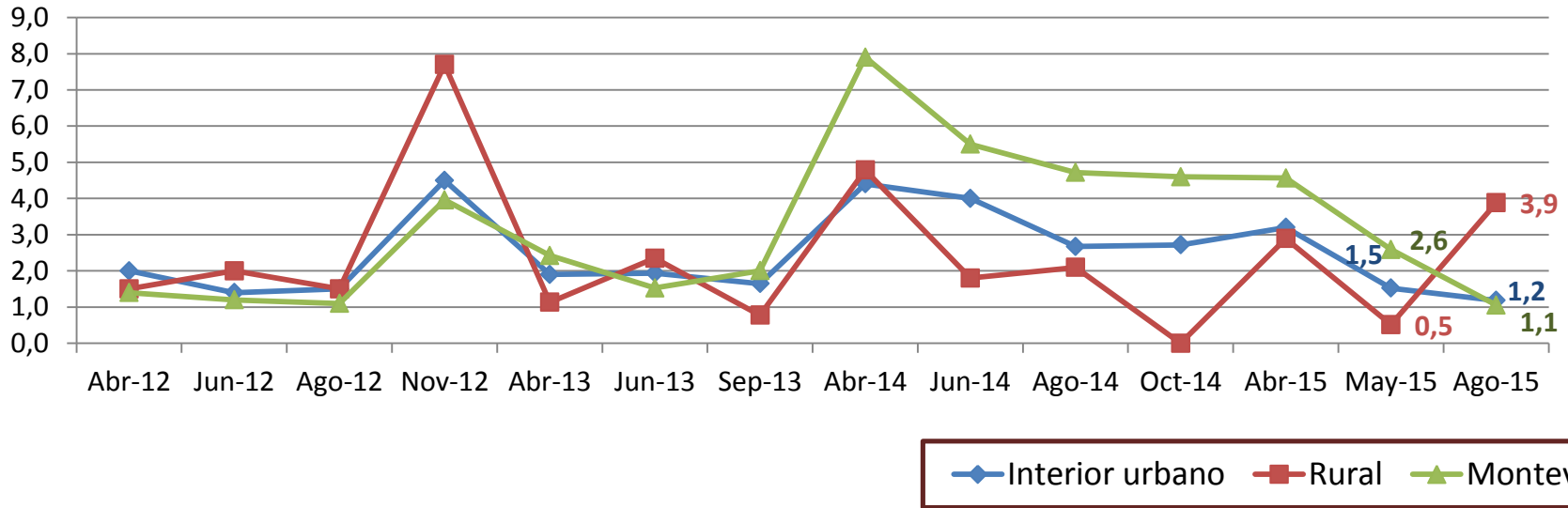


Estado del parque

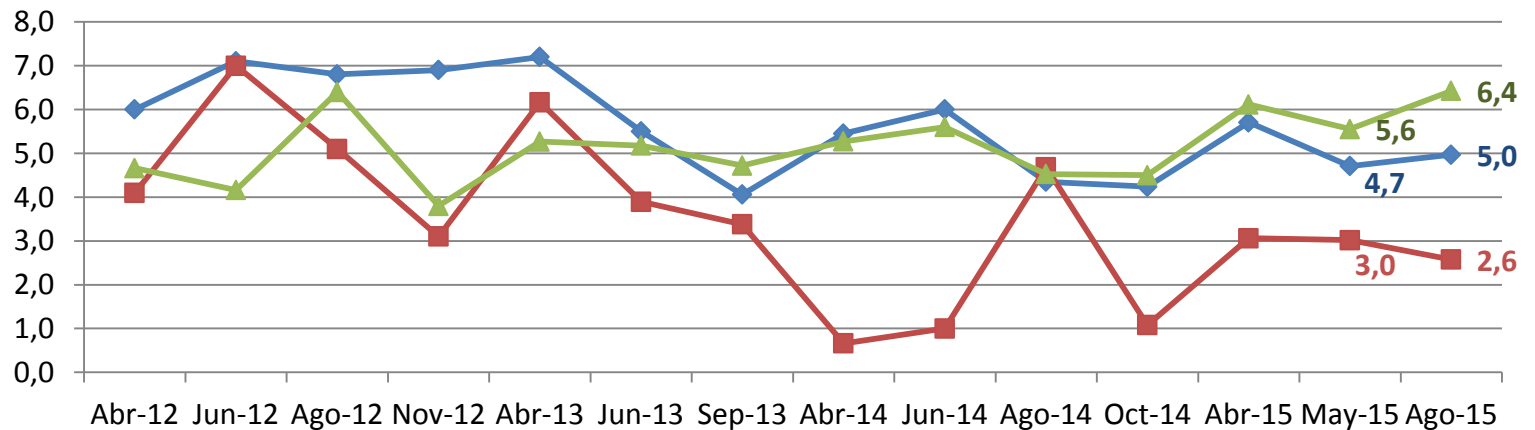
Según región – En % de Equipos

Plan Ceibal

Bloqueadas



Otros casos*

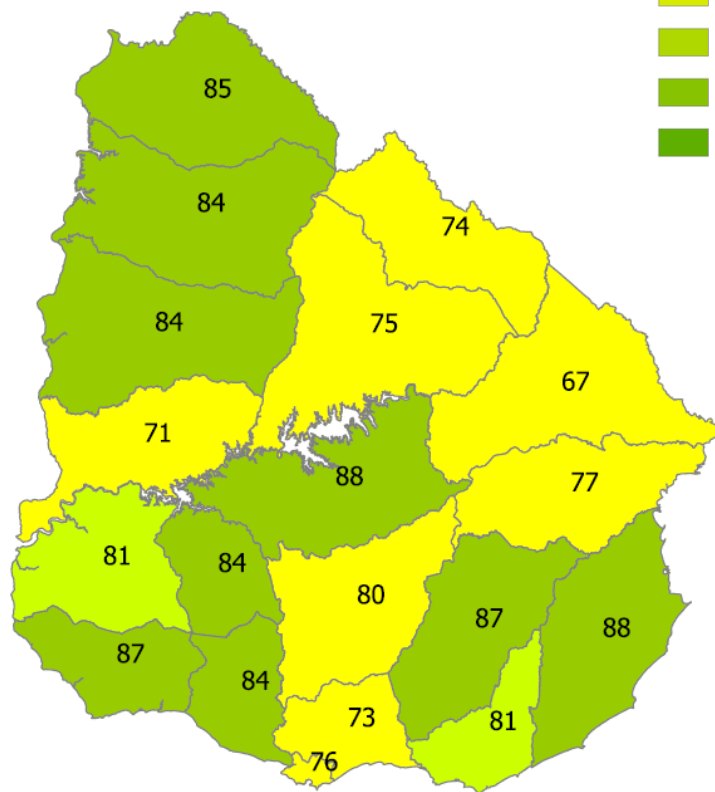


*En reparación, robo, extravío, incendio, otros.

Evolución del estado del parque por departamento

En % de equipos en funcionamiento

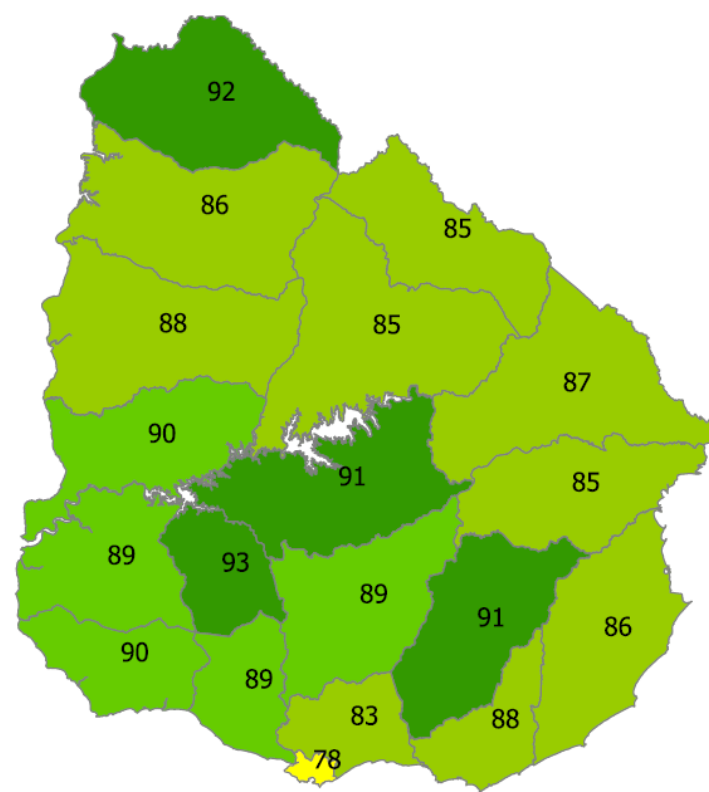
Junio 2014



Media nacional
= 78,1%



Junio 2015



Media nacional
= 87,7%

Ficha técnica

- Para las mediciones del 2015 se seleccionó una muestra panel de 49 escuelas, representativa del total de centros educativos de más de 20 alumnos (urbanas y rurales).
- Por otra parte, para la conformación de los mapas se empleó una muestra de 110 escuelas (con más de 20 alumnos) que representan tanto a los departamentos, como a los proveedores.
- El universo de escuelas de más de 20 alumnos representa el 97,5% del matriculado en el total de escuelas públicas de educación común al 2014.
- Se aplicó a cada alumno un cuestionario de tipo CAPI (Computer Assisted Personal Interview) con preguntas referidas a la tenencia y estado de sus equipos al momento de realizar el estudio.
- El relevamiento se realizó utilizando las laptops de Ceibal modelo Positivo BGH Cle 11.