

# Resultados del monitoreo del estado del parque de equipos en Media

## Resumen 2015

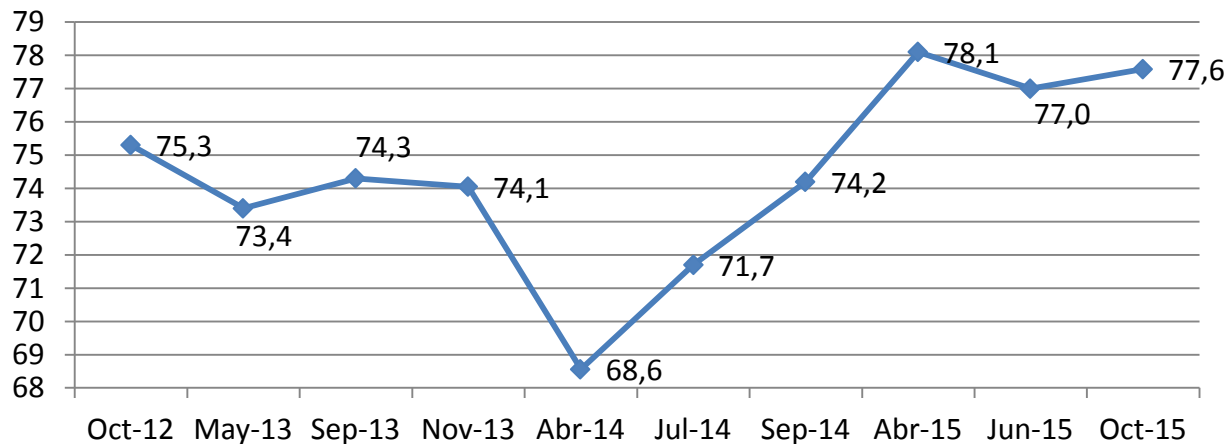
Departamento de Monitoreo y Evaluación

Plan Ceibal

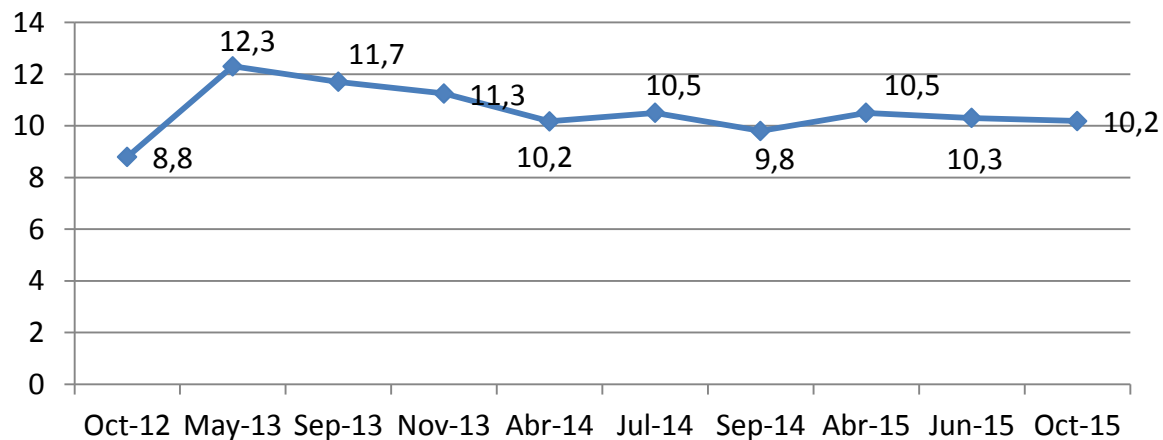
# Estado del parque

## Total país – En % de laptops

### En funcionamiento



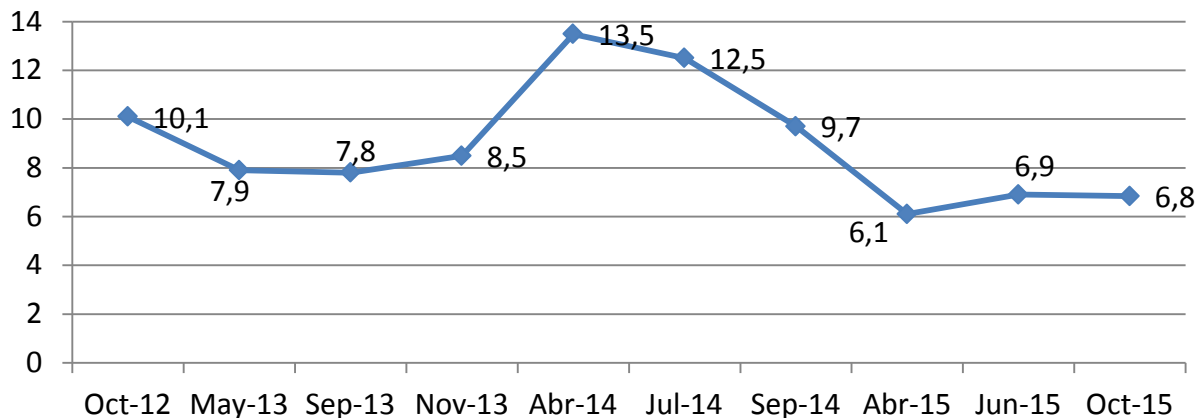
### Rotas



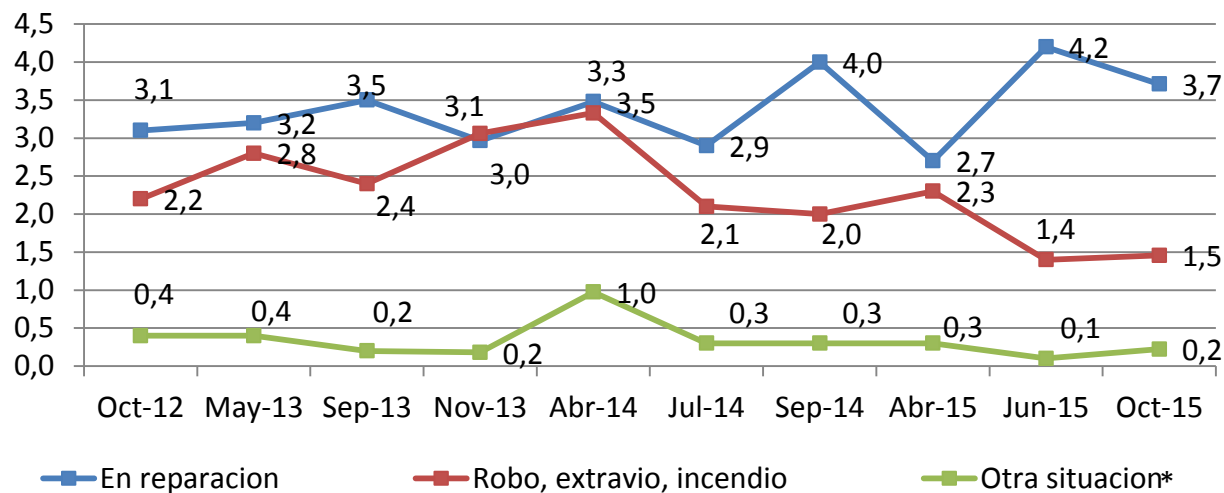
# Estado del parque

## Total país – En % de laptops

### Bloqueadas



### Otros casos

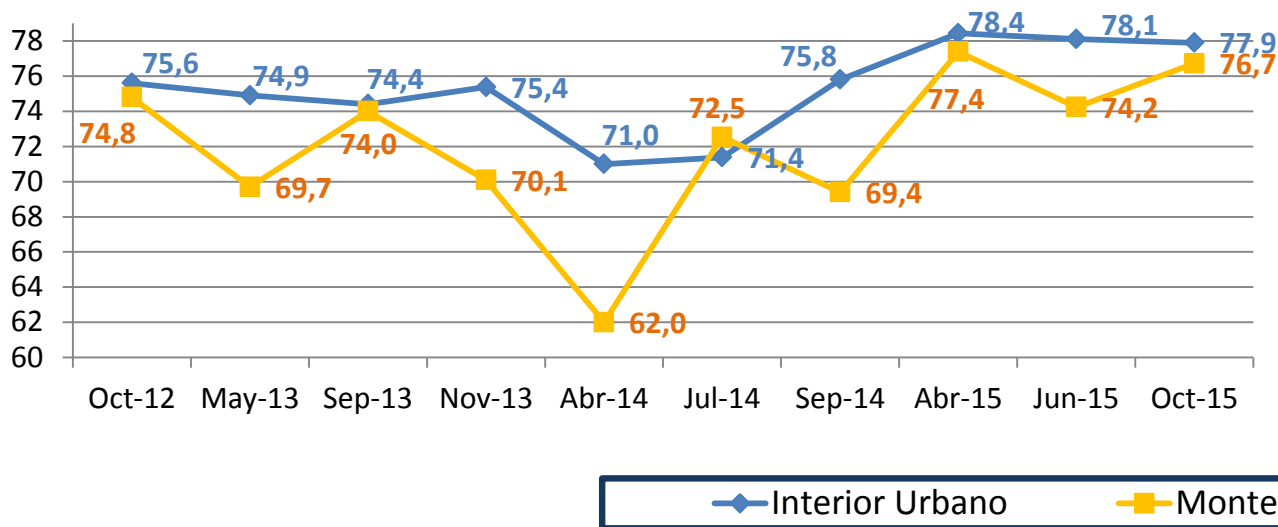


\* En reparación, robo, extravió, incendio, otros.

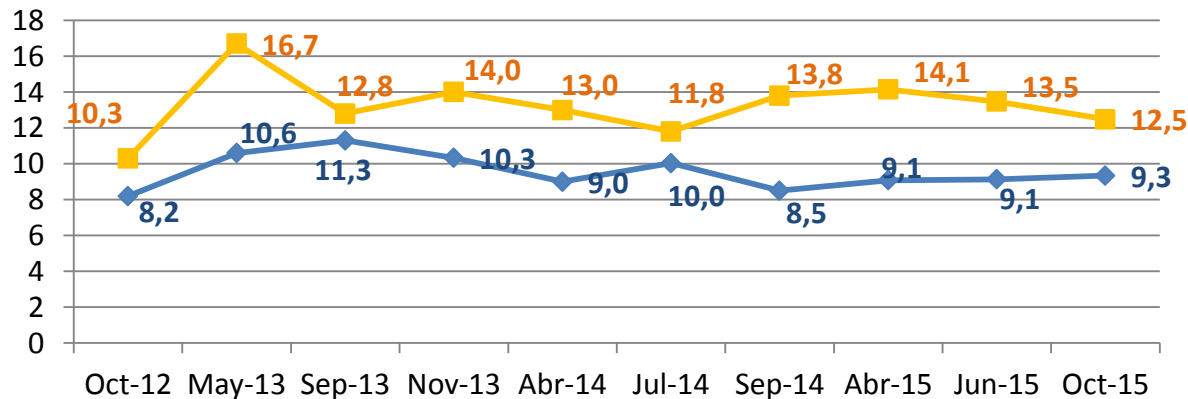
# Estado del parque

## Según región – En % de laptops

### En funcionamiento



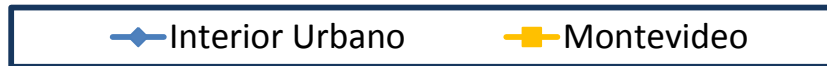
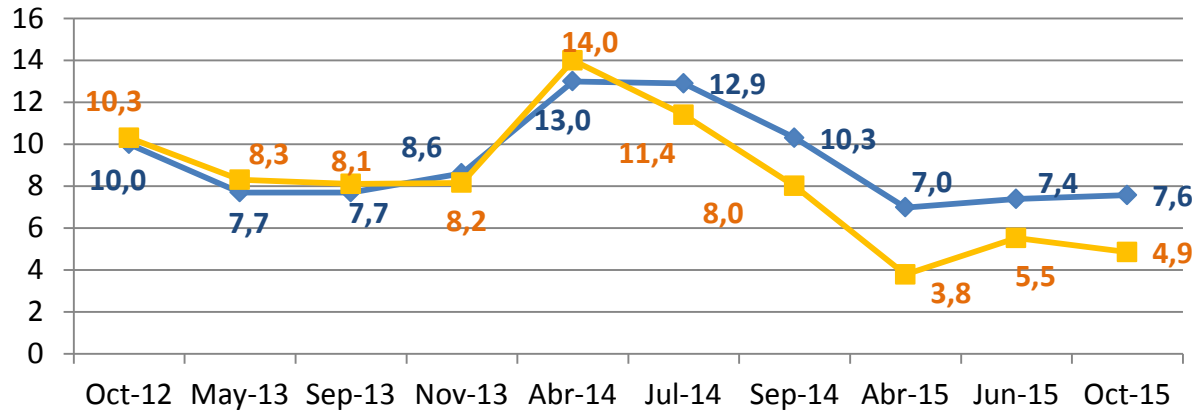
### Rotas



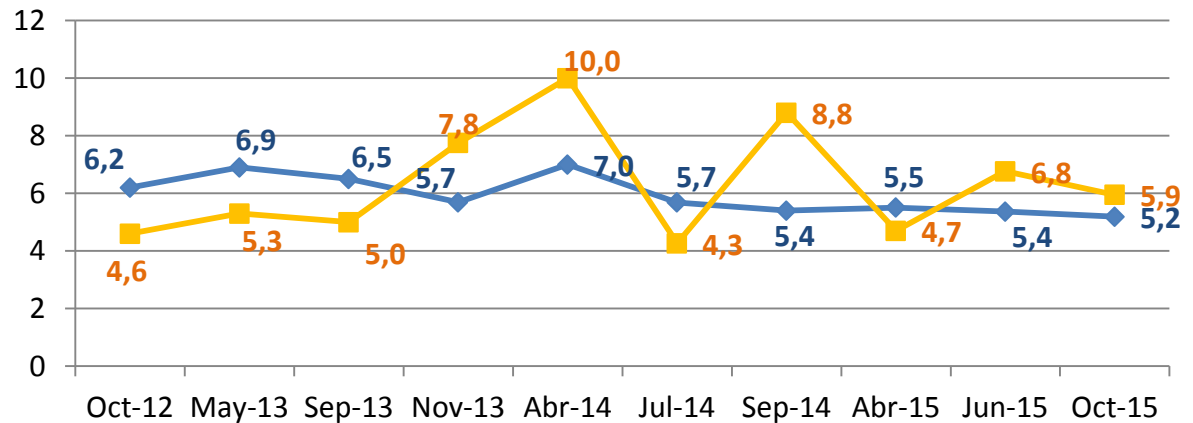
# Estado del parque

## Según región – En % de laptops

### Bloqueadas



### Otros casos\*

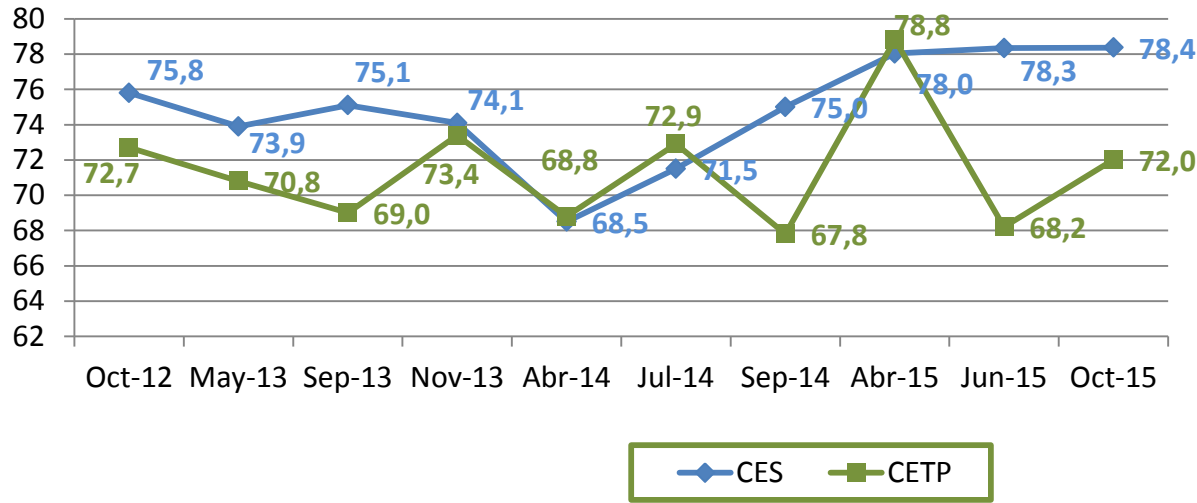


\* En reparación, robo, extravío, incendio, otros.

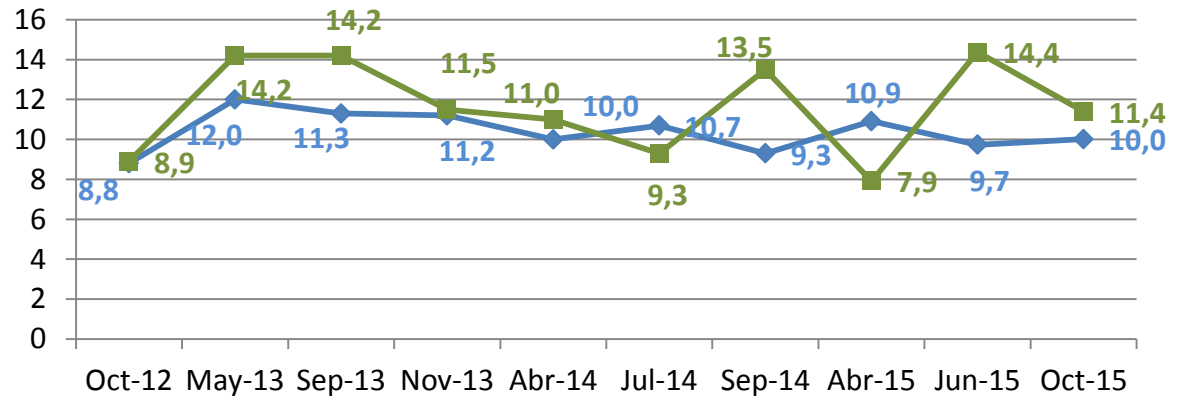
# Estado del parque

## Según tipo de centro – En % de laptops

### En Funcionamiento



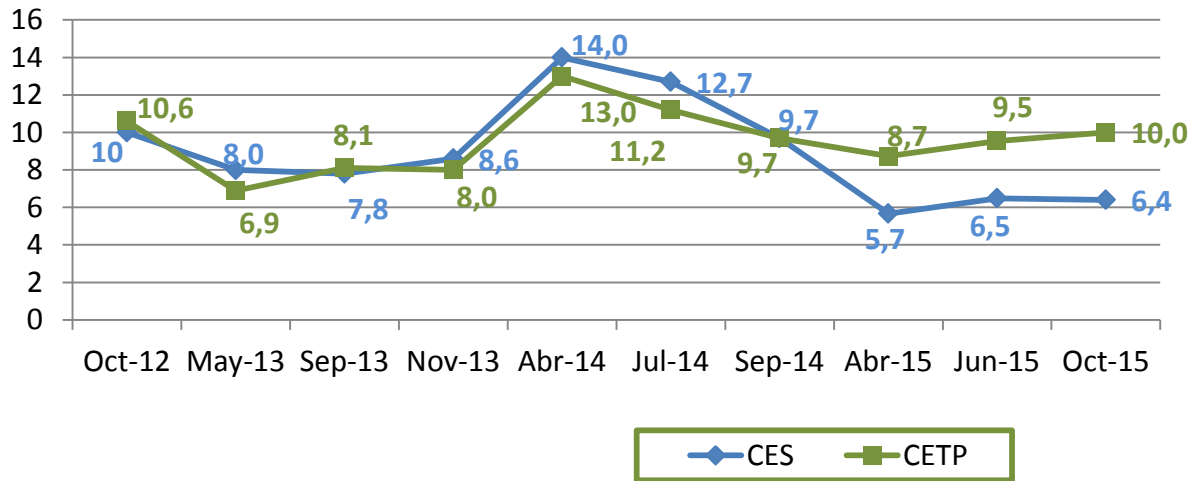
### Rotas



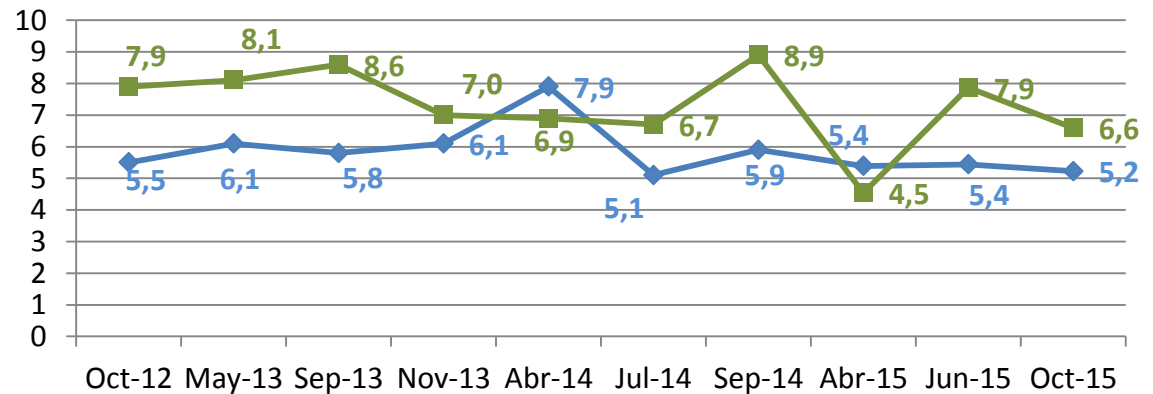
# Estado del parque

## Según tipo de centro – En % de laptops

### Bloqueadas



### Otros casos\*



\* En reparación, robo, extravío, incendio, otros.

# Ficha técnica

- Para las mediciones del 2015 se seleccionó una muestra panel de 43 liceos y 11 UTUs representativa del total de centros educativos. Con esta muestra se llevó a cabo el cálculo de todos los indicadores, exceptuando el estado del parque por departamento y por proveedor.
- Por otra parte, se empleó una muestra de 66 liceos y 10 UTUs, que representan tanto a los departamentos como a los proveedores. Esta muestra solo se tomó como insumo para los indicadores de los mapas.
- Se aplicó a cada alumno un cuestionario de tipo CAPI (Computer Assisted Personal Interview) con preguntas referidas a la tenencia y estado de sus equipos al momento de realizar el estudio.
- El relevamiento se realizó utilizando las laptops de Ceibal Positivo BGH Cle 11.