

Uso de Plataformas

Octubre 2021



Plan Ceibal



Introducción

El informe muestra el uso de las plataformas educativas CREA, Matific, PAM y Biblioteca del 1 al 31 de octubre de 2021 mediante:

- Cantidad de usuarios con ingresos/acciones (todas las plataformas) durante el mes
- Ingresos por día (todas las plataformas)
- Distribución de usuarios que accedieron a plataformas por:
 - Rol (Crea y Biblioteca)
 - Subsistema y Ciclo (Crea y PAM)
 - Estudiantes en centros públicos vs privados (Crea, Matific y PAM)
- Análisis de formas de acceso a CREA mediante PC o Dispositivos móviles.
- Ranking de recursos más demandados (Biblioteca)

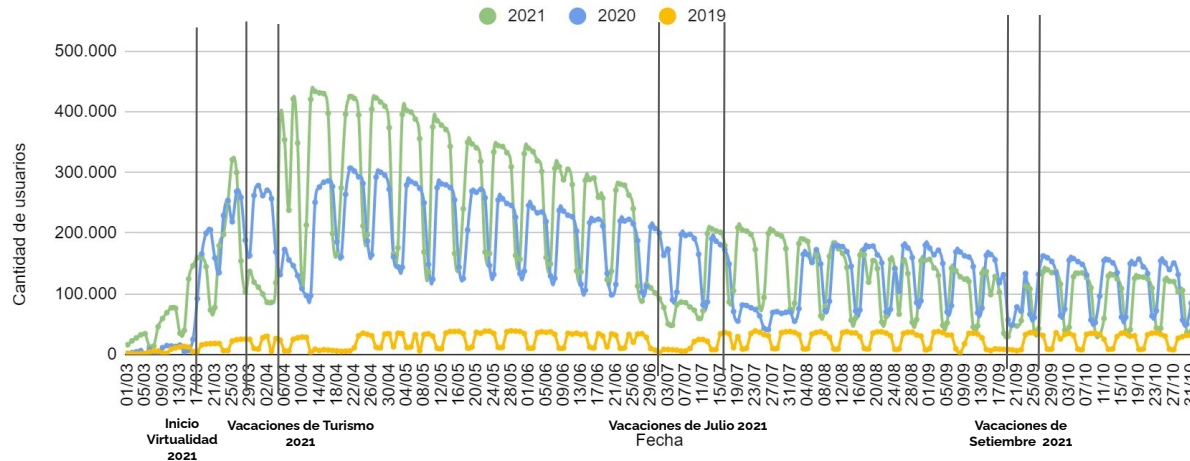
Crterios y Definiciones

- **Período de análisis:** 1/10/2021 - 31/10/2021
- **Universo de análisis del sistema educativo público**
Se consideran los **667.641 estudiantes y 43.656 docentes** únicos en 2021 en DGEIP, DGES, DGETP al 2/11/2021.
- **Universo de análisis del sistema educativo privado**
56.073 estudiantes y 3.160 docentes con registro en el Sistema de administración de usuarios en 2021 al 4/11/2021.
Para todos los subsistemas se consideran los estudiantes de cada centro Privado que solicitan acceso a Plataformas.
- + **Definiciones de usuarios**
 - + CREA: Usuario (estudiante/docente) que ingresa al menos 1 día en el período de análisis y realiza alguna actividad
 - + Matific: estudiante que finaliza al menos 1 episodio en el período de análisis
 - + PAM: estudiante que finaliza al menos 1 actividad en la plataforma.
 - + Biblioteca: usuario (estudiante/docente/usuarios de Biblioteca País) con al menos 1 préstamo, descarga, reserva o visualización
- + **Definiciones de medidas**
 - + Cobertura estudiantes: total de usuarios que ingresan algún día a la plataforma en octubre/Cantidad de estudiantes únicos
 - + Cobertura docentes: total de usuarios que ingresan algún día a la plataforma en octubre/Cantidad de docentes por subsistema

Uso de Plataforma CREA

- En el mes de octubre 376.836 estudiantes y docentes de DGEIP, DGES y DGETP de centros públicos y privados ingresaron como usuarios a CREA, 347.585 de los usuarios son estudiantes (92%) y 29.251 docentes (8%)
- El ingreso promedio en días hábiles fue de 121.537 usuarios por día, por debajo del ingreso en el mes de setiembre (130.670 en promedio).
- Se realizaron 47 entregas en promedio por estudiante al 31 de octubre 2021, mientras que en 2020 en el mismo período se realizaron 39 en promedio por estudiante.

Ingreso diario a CREA



Uso de Plataforma CREA - Distribución de usuarios que ingresaron del 1° al 31 de octubre

Distribución de estudiantes usuarios de Educación Pública y Cobertura por Ciclo:

Ciclo	Subsistema	Usuarios únicos Ed. Pública	Cantidad de estudiantes únicos	Cobertura
DGEIP Inicial	DGEIP	7.360	88.842	8%
DGEIP 1°-3°	DGEIP	41.437	126.159	33%
DGEIP 4°-6°	DGEIP	87.576	118.943	74%
DGES - Ciclo Básico	DGES	81.237	116.386	70%
DGES - Bachillerato	DGES	69.907	117.136	60%
DGETP - CBT	DGETP	11.882	20.070	59%
DGETP - FPB	DGETP	4.320	11.607	37%
DGETP - EMT	DGETP	15.902	29.202	54%
DGETP - EMP	DGETP	4.526	13.396	34%
DGETP - Rumbo	DGETP	919	3.088	30%

Distribución de docentes usuarios de Educación Pública y Cobertura por Subsistema:

Subsistema	Usuarios únicos Ed. Pública	Cantidad de docentes únicos	Cobertura
DGEIP	10.328	16.850	61%
DGES	13.921	19.031	73%
DGETP	7.216	11.976	60%

Forma de Acceso a la Plataforma CREA

La mayoría de los eventos se hacen a través de la web desde pc/laptop. En el mes de octubre bajó 7 pp el uso a través de la web, con un incremento en el uso de Android de 2pp y de web-mobile de 5pp.

Forma de Acceso	Proporción de Eventos en Octubre
IOS	2%
ANDROID	6%
WEB	50%
WEB-MOBILE	42%

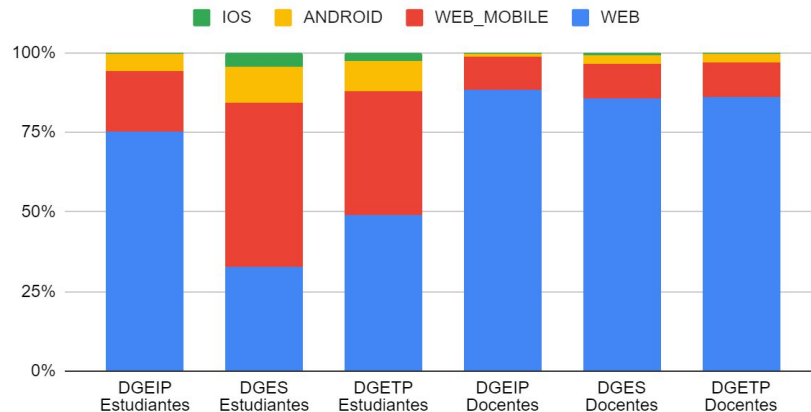
Acceso a través de Dispositivos Móviles (celular o tablet):

- ANDROID: a través de la app
- IOS: a través de la app
- WEB-MOBILE: a través de un navegador

Acceso a través de dispositivos no móviles (PC/Laptop):

- WEB (navegador)

Proporción de Acciones por Forma de Acceso (Rol y Acceso) en Octubre

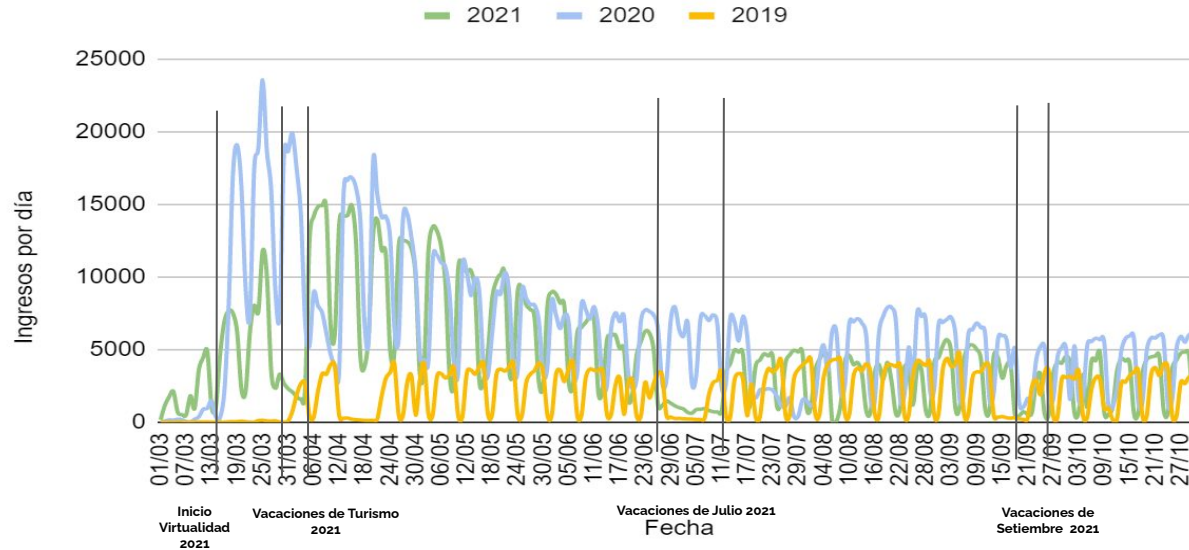


En el mes de octubre los docentes de todos los subsistemas incrementen su uso de web mobile frente a web con respecto a setiembre. Los estudiantes de DGEIP y DGES disminuyeron a la brecha levemente, y los de DGETP mantuvieron un uso similar.

Uso de Matific

- En el mes de octubre ingresaron 26.049 usuarios estudiantes identificados en centros educativos públicos y 2.254 en privados
- El ingreso promedio en días hábiles fue de 4.043 usuarios por día, valor levemente inferior a los ingresos en el mes de setiembre (4.304 en promedio).
- 210.670 episodios finalizados por estudiantes de DGEIP en Matific en octubre, en promedio cada usuario finalizó 7 episodios en la plataforma.

Cantidad de ingresos a Matific por día



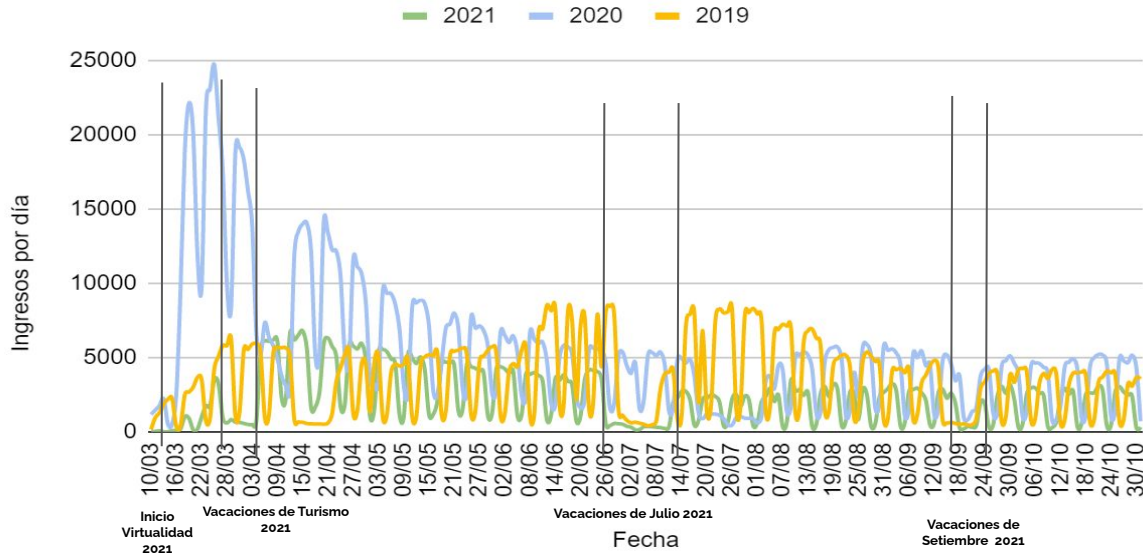
Uso de Matific- Distribución de usuarios con episodios finalizados del 1° al 31 de octubre

- Distribución de usuarios estudiantes de DGEIP público:
 - 664 (2%) son usuarios estudiantes de Inicial de DGEIP (0,75% del total de estudiantes de Inicial)
 - 11.114 (43%) son usuarios estudiantes de primer ciclo de DGEIP (9% del total de estudiantes únicos de primer ciclo)
 - 14.271 (55%) de segundo ciclo de DGEIP (12% del total de estudiantes únicos de segundo ciclo)

Uso de PAM

- En el mes de octubre 28.499 estudiantes finalizaron actividades en PAM, 24.814 usuarios estudiantes identificados en centros educativos públicos y 3.685 en privados
- El ingreso promedio en días hábiles fue de 2.648 usuarios por día, valor levemente superior a los ingresos en el mes de setiembre (2.611 en promedio).
- 1.806.831 actividades finalizadas por estudiantes en octubre, en promedio cada usuario finalizó 63 actividades en la plataforma.

Cantidad de ingresos a PAM por día



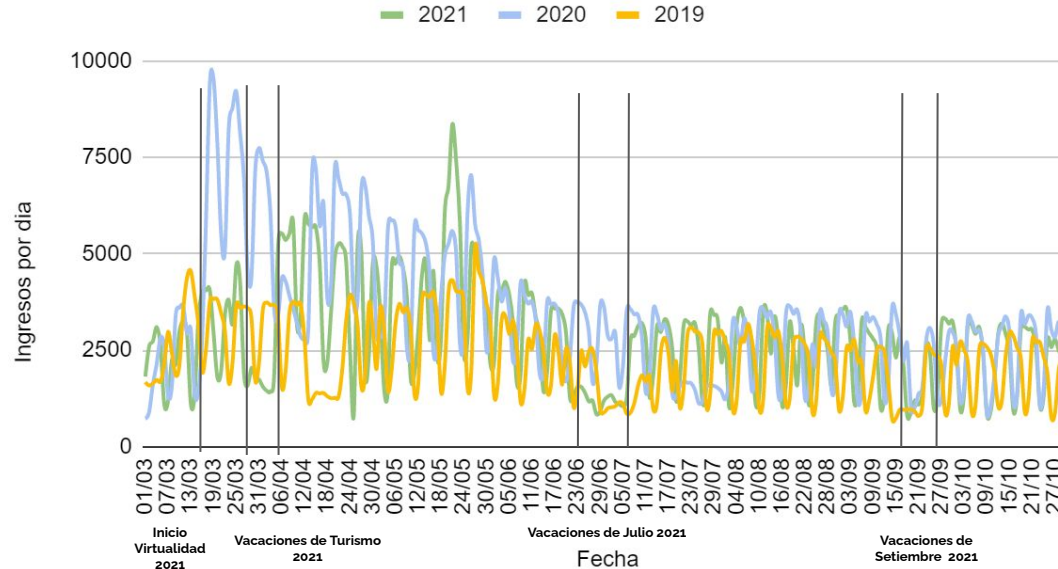
Uso de PAM - Distribución de usuarios con actividades finalizadas del 1° al 31 de octubre

- Distribución de usuarios estudiantes de centros públicos de 3° de Ed. Primaria a 3° de Ed. Media*:
 - 53% son usuarios estudiantes de Primaria (8,22% del total de estudiantes únicos de 3° a 6°)
 - 40% son usuarios estudiantes de DGES (8% del total de estudiantes de Ciclo Básico)
 - 7% son usuarios estudiantes de DGETP (6% del total de estudiantes de CBT)

Uso de Biblioteca País

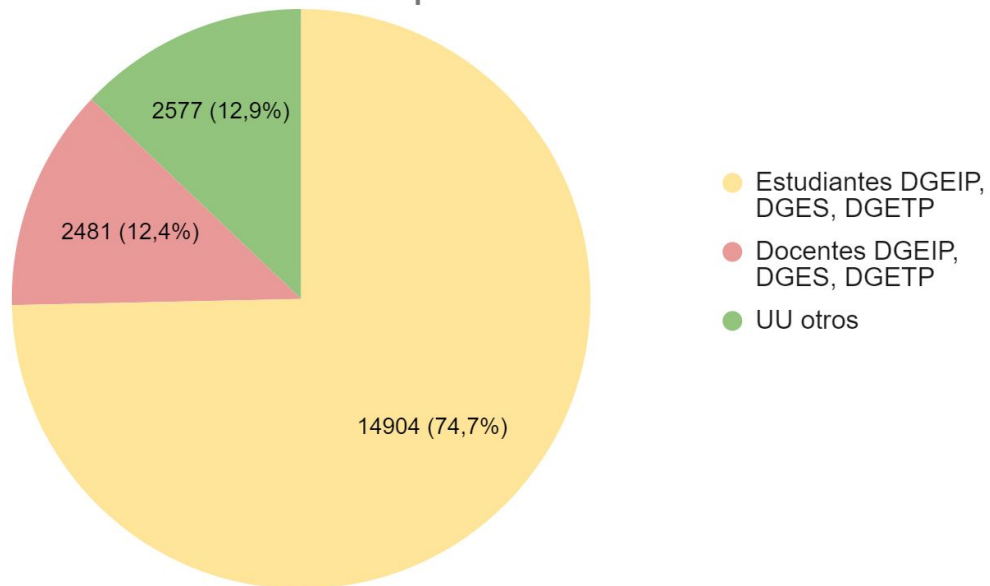
- En octubre el ingreso promedio, incluyendo fines de semana y vacaciones, fue de 2.212 usuarios por día. En días hábiles, el ingreso fue de 2.824 usuarios por día.
- Al comparar con los ingresos de setiembre se observa un leve descenso (ingresos de setiembre 2.281 en promedio y 2.890 en días hábiles).

Cantidad de ingresos a Biblioteca País por día



Uso de Biblioteca País - Distribución de usuarios con préstamos en octubre

Distribución de usuarios con préstamos en octubre



- En octubre se realizaron 35.354 préstamos, 8.879 son préstamos en libros de texto.
- En promedio, se realizaron 2 préstamos por usuario.

Uso de Biblioteca País

Ranking de Recursos más demandados en octubre:

Ranking total

Título	Cantidad de Préstamos
Pateando lunas	510
Educación ciudadana	473
Ciencias Físicas 1	472
Ciencias Físicas 2	392
Misterio en el Cabo Polonio	369
Superniña	366
Educación Social y Cívica	344
Historia 3: Mundo, América y Uruguay (1850 2010)	316
Cuentos de la selva	310
Nunca digas tu nombre	285

Ranking sin libros de texto

Título	Autor	Cantidad de Préstamos
Pateando lunas	Berocay, Roy	510
Misterio en el Cabo Polonio	Velando, Helen	369
Superniña	Berocay, Roy; Soulier, Daniel	366
Cuentos de la selva	Quiroga, Horacio	310
Nunca digas tu nombre	Ivanier, Federico	285
El apartamento de al lado	Armand Ugon, Gabriela	278
El principito	Saint-Exupéry, Antoine de	259
Mi mundial	Baldi, Daniel	256
Una escuela emocionante y otros cuentos escondidos	Velando, Helen; Fernández Santos, Gerardo	249
Te ama, León	Vázquez, Marcos	244

Síntesis

- La cantidad de usuarios con actividad en CREA en el mes de octubre fue 5,15% menos que en septiembre (lo que representa unos 20.477 usuarios menos). Se observa un menor ingreso promedio diario en días hábiles respecto al mes anterior.
- La cobertura de estudiantes por ciclos de los subsistemas de educación pública se contrajo entre 1pp y 5pp respecto a septiembre. El de menor variación (-1 pp) fue segundo ciclo de primaria con una cobertura de 74% en octubre. El de mayor variación (-5pp) fue FPB, la cobertura es de 37% en octubre.
- Para docentes se registró una menor cobertura respecto a septiembre en todos los subsistemas, con menor variación en DGEIP (-3pp), en DGES y DGETP fue de -5pp. La cobertura es de más del 60% en todos los subsistemas, la más alta es en DGES de 73%.
- En PAM y Matific se mantuvo el mismo nivel de usuarios que en septiembre. En PAM se observa un aumento de las actividades finalizadas respecto al mes anterior.
- En Biblioteca se observa un leve descenso en el ingreso diario respecto al mes anterior. Se realizaron 2.357 préstamos menos que en septiembre.



Plan Ceibal

ceibal.edu.uy

